

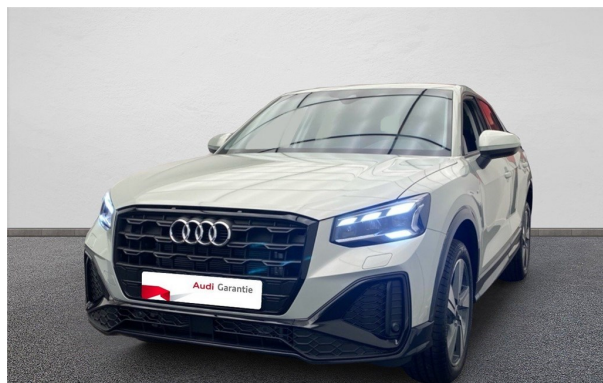
## AUDI Q2 35 TFSI 150 S TRONIC 7

Référence : 100519

Véhicule neuf

Prix catalogue : 41 308 €

Mensualité : 591 €/mois



### Caractéristiques

Année	2025	Catégorie	SUV et 4x4
Kilométrage	10 km	Nb de places	5
Boîte	automatique	Couleur	argent rosee metallise
Energie	Essence	Date de MEC	20/01/2025
P.fiscale	8 CV	Garantie	constructeur 24 mois

### Concession

#### Disponible chez Exclusive Automobiles

Adresse : Rue Gertrude Bell

Code postal : 56000 Vannes

Téléphone : 02 53 78 71 32

## Equipements

- Accoudoir central AV
- Affichage de perte de pression des pneus
- Airbags latéraux AV avec système d'airbags de tête
- Applications décoratives en Aluminium brossé mat
- Assistant de feux de route
- Audi connect sécurité et assistance en ligne
- Audi Drive Select
- Audi Hold Assist
- Audi Music Interface
- Audi Phone Box avec charge du téléphone par induction (standard Qi)
- Audi pre sense front
- Audi Smartphone Interface
- Audi Sound System avec 10 HP
- Audi Virtual Cockpit
- Avertissement de sortie de voie
- Blade Argent Magnesium
- Boîtiers de rétroviseurs extérieurs laqués dans la teinte carrosserie
- Câbles de recharge pour téléphone portable, compatibles iPhone et Android
- Ciel de pavillon en tissu Gris Titane
- Clé Confort (Keyless entry)
- Climatisation automatique confort 2 zones
- Désactivation de l'airbag passager AV
- Détecteur de pluie et de luminosité
- Détecteur d'occupation de sièges
- Direction progressive
- Dossier de banquette AR rabattable en deux parties 40 : 60 ou entièrement
- Eclairage intérieur Module de pavillon à l'AV et à l'AR (à ampoules) incluant spots de lecture
- Feux AR à LED
- Feux AR rouges, avec feux de recul blancs et feu de brouillard AR intégré à ampoules ; feux de plaque AR à LED
- Inscription S line sur les ailes AV
- Jantes en aluminium, 5 branches design dynamique, contrastées gris, 7J x 18" avec pneus 215/50 R18
- Lève-vitres électriques AV et AR
- Limiteur de vitesse
- MMI radio plus avec MMI touch Ecran tactile de 8,8", 2 interfaces USB de type A pour le chargement d'appareils externes, Interface Bluetooth (système mains libres et streaming audio), Commande vocale pour la téléphonie et les médias. Diversité de phases AM/FM. Volume sonore asservi à la vitesse
- Moulures de seuil de portes éclairées avec insert en aluminium et inscription "S"
- Pack Aluminium Intérieur Éléments sur les diffuseurs d'air, les boutons de réglage des rétroviseurs, l'encadrement de la commande intérieure de verrouillage des portières, les lève-vitres, les touches de commande du frein de stationnement, le porte-monnaie, la bordure de l'insert cylindrique pour la prise de 12 volts, bouton d'éclairage rotatif ainsi que la barrette des poignées de portières en style aluminium
- Pack assistance stationnement Audi Parking System Plus, Caméra de recul
- Pack confort Appui lombaires à 4 axes pour les sièges AV. Rétroviseur intérieur jour/nuit automatique. Rétroviseurs extérieurs réglables et escamotables électriquement, jour/nuit automatique, dégivrants des deux côtés et buses de laveglaces dégivrantes
- Pack Eclairage d'ambiance Module de pavillon à l'AV incluant spots de lecture, éclairage AR, miroirs de courtoisie éclairés, éclairage du coffre, éclairage au niveau des pieds à l'AV
- Pack Esthétique noir Apporte une touche noire à l'extérieur, au niveau de l'Audi singleframe et des pare chocs AV et AR
- Pack intérieur Sport Sellerie Sport à l'AV Pack éclairage d'ambiance Moulures de seuil de portes en aluminium et éclairées Pack aluminium intérieur Habillage des panneaux de portes à l'AV
- Pare-brise avec bandeau pare-soleil gris
- Pare-chocs en peinture contrastée Gris Manhattan
- Peinture intégrale
- Phares Matrix LED avec clignotants dynamiques à l'AR
- Préparation à la navigation avec MMI touch
- Réception radio numérique DAB
- Régulateur de vitesse incluant limiteur de vitesse
- Sécurité enfants électrique sur les portières AR

- Sellerie tissu Index
- Set de réparation pour pneus
- Siège conducteur et passager AV réglable en hauteur
- Sièges AV Sport
- Système de lecture des panneaux de signalisation par caméra
- Tapis de sol à l'AV et à l'AR
- Trousse de secours et triangle de présignalisation
- Vitres athermiques
- Vitres surteintées (Privacy glass)
- Volant en cuir style 3 branches avec multifonctions