

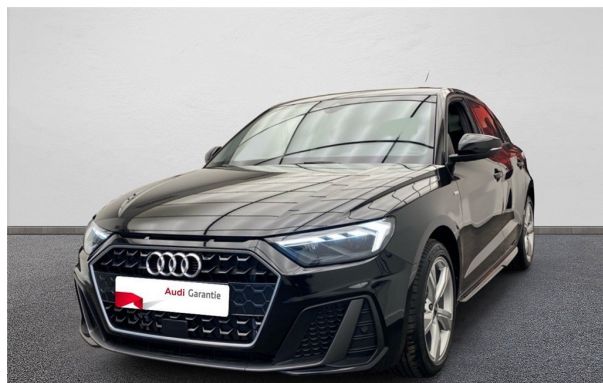
AUDI A1 SPORTBACK 30 TFSI 110 CH S TRONIC 7

Référence : 100500

Véhicule de démonstration

Prix catalogue : 32 990 €

Mensualité : 375 €/mois



Caractéristiques

Année	2025	Catégorie	Berline, Citadine
Kilométrage	5 000 km	Nb de places	5
Boîte	automatique	Couleur	noir mythic metallise
Energie	Essence	Date de MEC	12/03/2025
P.fiscale	6 CV	Garantie	jusqu'au 11/03/2029

Concession

Disponible chez Exclusive Automobiles

Adresse : Rue Gertrude Bell

Code postal : 56000 Vannes

Téléphone : 02 97 40 89 89

Equipements

- Affichage de contrôle de pression des pneus
- Airbags latéraux à l'AV et système d'airbags de tête
- Appel d'urgence Audi connect et services
- Applications décoratives étendues en laque Quartz Gris structuré dans l'insert du diffuseur d'air et de la console centrale ainsi que dans la poignée de la commande intérieure de verrouillage des portières
- Applications décoratives étendues sur le tableau de bord façon verre en noir, de l'écran couleur MMI touch jusqu'aux triangles de portières AV façon verre en noir
- Applications décoratives structure polygone en laque diamant Gris Argent
- Assistant de démarrage en côte (Audi Hill Hold Assist)
- Audi Connect sécurité et assistance en ligne
- Audi Drive Select
- Audi Parking System AR
- Audi Parking System Plus
- Audi Pre Sense front
- Audi Smartphone Interface
- Audi virtual cockpit
- Avertissement de franchissement de ligne
- Barrette du diffuseur AR : Gris Platine mat
- Bas de caisse dans la couleur de carrosserie
- Becquet de pavillon S line
- Boîtiers de rétroviseurs extérieurs couleur carrosserie sauf Blanc Cortina
- Câble de recharge pour téléphone portable
- Calandre en Noir mat grainé
- Caméra de recul
- Châssis standard
- Ciel de pavillon en tissu Noir
- Clé à fréquence radio
- Clé confort
- Climatisation automatique bi-zone
- Détecteur de pluie et de luminosité
- Détecteur d'occupation des sièges
- Diffuseur AR en noir titane mat
- Dossier de banquette AR rabattable en deux parties 40:60 ou entièrement
- Eclairage intérieur
- Emblème S-Line sur les ailes AV
- Encadrement de calandre en Argent Aluminium mat
- Encadrement des prises d'air latérales en Noir Titane
- Essuie-glace AR à intermittence
- Estampillage S line sur le dossier des sièges AV
- Feux AR rouges
- Feux de brouillard AR
- Frein à main manuel en revêtement plastique
- Grille de diffuseur AR : Noir Titane mat
- Interface Bluetooth
- Interface USB de type A pour le chargement d'appareils externes uniquement
- Jantes en aluminium coulé style 5 branches en étoile 7,5 J x 17", pneus : 215/45 R17
- Jantes en aluminium coulé style aéro 5 bras, 6,5Jx16", pneus : 195/55 R16
- Lame de pare-chocs AV en Gris Platine mat
- Lève-vitres électriques à l'AV et à l'AR
- Lèvres de becquet latérales à l'AV en noir mat grainé
- Limiteur de vitesse
- MMI Radio plus
- Moulures de seuil avec insert en aluminium à l'AV
- Pare-brise en verre athermique avec bande grise sur la partie supérieure du pare-brise
- Pare-chocs S line
- Pédalier en acier inoxydable
- Phares et feux AR à LED, avec clignotants dynamiques à AR
- Pommeau de levier/sélecteur de vitesses en cuir perforé
- Prises d'air latérales à l'AV en noir mat grainé
- Régulateur de vitesse
- Rétroviseur intérieur jour/nuit automatique
- Rétroviseurs extérieurs réglables électriquement et dégivrants
- Sellerie en Cuir/Tissu
- Set de réparation pour pneus
- Sièges AV sport

- Sièges conducteur et passager AV réglables en hauteur
- Style aluminium à l'intérieur
- Surpiqûres contrastées en argent fin
- Système Start & Stop avec récupération d'énergie au freinage
- Tapis complémentaires AV et AR avec surpiqûres contrastées
- Tapis de sol AV/AR
- Trousse de secours avec triangle de présignalisation
- Vitres AR surteintées
- Vitres athermiques
- Volant en cuir style 3 branches avec multifonctions plus